

Famiglia Felice

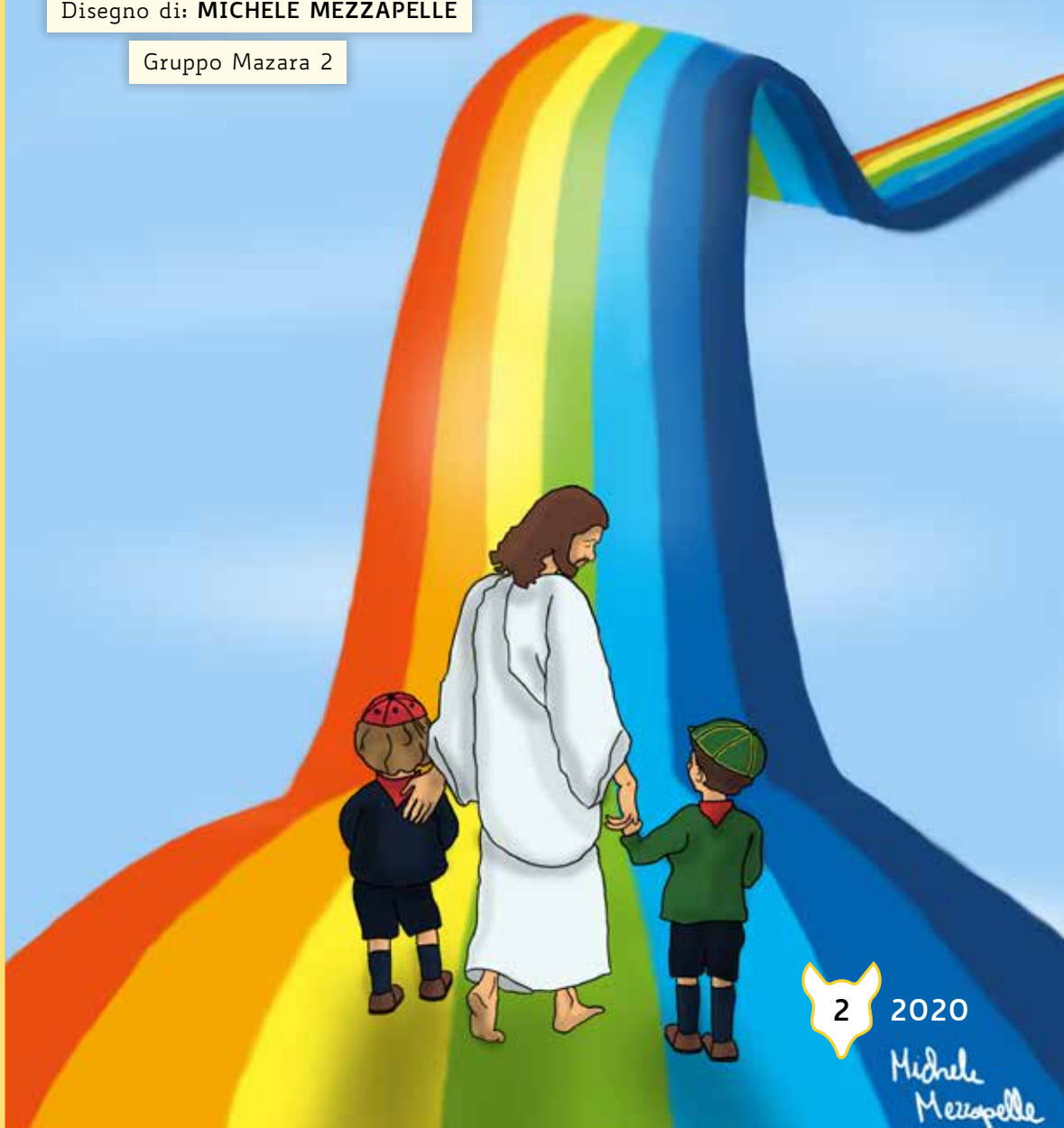
S C O U T D ' E U R O P A



*Con l'aiuto di Dio...
... Andrà tutto bene!*

Disegno di: **MICHELE MEZZAPELLE**

Gruppo Mazara 2



2020

Michele
Mezzapelle

Scout d'Europa Famiglia Felice

Associazione Italiana
Guide e Scouts d'Europa Cattolici
Federazione dello Scoutismo Europeo
Anno XLIV - N.7
LUGLIO 2020 Famiglia Felice
Per Coccinelle e Lupetti

Direttore Responsabile: Marco Platania
Direzione, Redazione e Amministrazione
Via Anicia, 10 - 00153 Roma
Sito Internet: www.fse.it
e-mail: ffcoccinelle@fse.it
fflupetti@fse.it

Commissari Nazionali:
Michela Lazzeri (Branca Coccinelle)
Daniele Filippone (Branca Lupetti)

Redazione a cura di:
Chiara Romano e Mirko Franzoso

In Redazione:
Luca Allulli, don Lorenzo Magarelli,
Marco Basile, Davide Perillo, Mirko
Franzoso, Giacomo Cuttin, Daniele
Filippone, Mimmo Sucato, Marco Rosati,
Riccardo Rossi, Simone Celebrin, Stefano
Morato, Leslie Alva, Giorgia Artuli,
Silvia Bastianelli, Paola Calselli,
Valentina Calzavara, Sara Calzini, Chiara
Ciferni, Francesca Di Paolo, Lucia Ferrucci,
Vanessa Marcocci, Ludovica Panetta,
Beatrice Sponta, Marinella Turchiano,
Nadia Vigliante, Martina Anegellozzi

Hanno collaborato:
Il Branco "Waingunga" del Gruppo Rieti 2
e Simone Celebrin

Fumetto Poster centrale:
TESTO a cura di: Anna Francesca Saracco
e Stefano Morato
DISEGNO a cura di: Giulia Barone

Disegni, Grafica e Impaginazione:
Giulia Barone

Autorizzazione del Tribunale di Roma
n.17404 del 29.9.1978
Poste Italiane S.p.A.
Spedizione in abbonamento postale -
AUT. N°1488/2019 del 31.07.2019 Publica-
zione informativa no profit



Rivista associata all'UNIONE STAMPA
PERIODICA ITALIANA

Stampato presso:
ARTI GRAFICHE LA MODERNA
Via Enrico Fermi 13/17 - 00012 Guidonia
(Roma) www.artigrafichelamoderna.com

La rivista utilizza la Font ad Alta Leggibilità bian-
coenero® di biancoenero edizioni srl, disegnata
da Riccardo Lorusso e Umberto Mischi. Disponibile
gratuitamente per chi ne fa un uso non commer-
ciale: www.biancoeneroedizioni.com

Sommario

Buona Caccia Akela	PAG. 3
Baloo: Pietro e Paolo	PAG. 4
Binocolo	PAG. 6
Specialità Guida	PAG. 8
Colpo di sole	PAG. 10
Cantare in Branco	PAG. 12
Nella giungla da lontano	PAG. 14
Lupetto pitagorico	PAG. 15
La posta di Chil	PAG. 18

PER IL PROSSIMO NUMERO...

"CANI ROSSI"


DISEGNA HATHI CHE ROMPE A
PEZZETTI LA GABBIA PER LEOPARDI,
DOVE ERA PRIGIONIERO MOWGLI

"COME NACQUE LA PAURA"

DISEGNA HATHI CON LA PROBOSCE
ALZATA CHE PROCLAMA "LA TREGUA
DELL'ACQUA" MENTRE DA IN MEZZO
ALLA WAINGUNGA SPUNTA LA "ROCCIA
DELLA PACE".

BUONA CACCIA, HATHI!

INVIA IL DISEGNO A: fflupetti@fse.it

A black silhouette of a wolf is shown howling with its head tilted back, positioned on a dark, jagged rock. In the background, a large, bright white circle representing a full moon is set against a dark blue gradient sky.

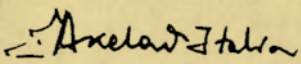
"NON HAI PROPRIO ALTRI DESIDERI?",
INSISTETTE KAA. "COSA POSSO DESI-
DERARE DI PIÙ? – RISPOSE MOWGLI
– HO LA GIUNGLA E IL FAVORE DELLA
GIUNGLA! CI PUÒ ESSERE QUALCOSA DI
MEGLIO IN QUALCHE POSTO TRA L'ALBA
E IL TRAMONTO?"

Nel racconto dell'Ankus del re Kaa chiede a Mowgli se desidera di possedere altro e Mowgli dà una bellissima risposta: **«Sono contento di quello che già possiedo: la libertà di correre nella giungla e di avere tanti amici in essa»**.

A volte può capitare di pensare alle cose che non abbiamo, magari un oggetto elettronico, un gioco, qualcosa che abbiamo visto nella pubblicità della televisione. E magari **diventiamo di cattivo umore** perché non possediamo queste cose e andiamo dai genitori a chiedere di averle.

Mowgli ci dà **un ottimo esempio** di come non cadere in questa trappola. Innanzitutto, bisogna pensare a quello che già si ha ed essere contenti per questo, non a quello che non si ha. Inoltre, che **la nostra libertà e i nostri amici valgono molto di più di ogni oggetto** che si può comprare in negozio o su Internet.

Buona caccia!


Anelaw Italia

PIETRO E PAOLO

Patroni della città di Roma



I santi Pietro e Paolo sono considerati **le colonne della Chiesa**, perché sono stati scelti dal Signore per svolgere alcuni compiti importantissimi.

SAN PIETRO

È stato voluto dal Signore **COME LA PIETRA** – per questo Gesù lo ha chiamato così, mentre il suo nome era Simone – **sulla quale si fonda la nostra fede.**

Pietro ha riconosciuto in **Gesù la roccia su cui tutto si poggia**: «Tu sei il Cristo, il Figlio del Dio Vivente». E noi, guardando alla fede di Pietro, siamo certi che la nostra fede è solida. Questo accade perché Pietro ci testimonia che il Gesù morto sulla croce è il Gesù che risorge, **è la stessa persona**: la Pasqua non è una visione, un'allucinazione. Pietro, poi, **è stato voluto a capo del gruppo dei Dodici**: sono i primi **AMICI DI GESÙ.**

La Chiesa di Gesù, di cui siamo membri dal momento del nostro battesimo, è direttamente collegata con il Signore proprio perché **lui ha affidato agli Apostoli la missione di annunciare il Vangelo a tutto il mondo.**

SAN PAOLO

Non ha mai incontrato Gesù in carne ed ossa: ha invece incontrato **GESÙ RISORTO.** E questo è molto importante anche per noi. Anche noi non abbiamo mai visto Gesù con i nostri occhi, **ma lo abbiamo sentito vivo e crediamo in lui.** Anche san Paolo ha ricevuto il grande compito di **ANNUNCIARE IL VANGELO.** Mentre Pietro lo ha annunciato agli Ebrei, Paolo lo ha annunciato **ai pagani.**

Ma per far questo, san Paolo **ha dovuto spiegare tante cose della Bibbia che i Greci e i Romani non potevano capire**. San Paolo ha scritto, allora, tante lettere nelle quali ha spiegato il "mistero della fede". Pensa, **il primo scritto del Nuovo Testamento è una sua lettera**: la prima lettera ai Tessalonicesi, gli abitanti di Tessalonica!



I Santi Pietro e Paolo sono i patroni della città di Roma perché hanno dato la vita proprio lì.

San Pietro continua a guidare la Chiesa **tramite il suo successore, IL PAPA.**

Preghiamo allora per il nostro **Santo Padre Francesco**, che è il **266° SUCCESSORE** dell'Apostolo Pietro.

San Pietro

Nei dipinti viene raffigurato con delle **CHIAVI** in mano

San Paolo

Nei dipinti viene raffigurato con una **SPADA** in mano

Babbo d'Italia

BINOCOLO

Per vedere da lontano



Dobbiamo mantenere la **DISTANZA SOCIALE?**

Nessun problema! **Costruite un bel binocolo** che vi sarà molto utile durante le Cacce e le Riunioni di Branco!

Occhi ben aperti per scrutare tutti i dettagli della natura. **Osservate senza esser visti**, allenare le tecniche di mimetismo e.... buon divertimento!

Prima di iniziare bisogna procurarsi **due lenti di ingrandimento** (le trovate anche nelle librerie per ragazzi al costo di un paio di euro) per prendere come misura per tagliare. il cartoncino.

MATERIALE

2 ANIME DI ROTOLI DI CARTA IGIENICA
CARTONCINI COLORATI
1 CORDINO
NASTRO DI SUGHERO
LENTI DI INGRANDIMENTO
COLLA VINILICA E COLLA A CALDO
SCOTCH NERO
FORBICI
MATITA

1 RITAGLIATE UN RETTANGOLO DI **15X10 CM** DA UN CARTONCINO COLORATO (**FOTO N. 1**);

2 SPALMATE DELLA COLLA VINILICA SUL CARTONCINO CHE AVVOLGETE SULLE ANIME DI DUE ROTOLI DI CARTA IGIENICA (**FOTO N. 2**);

3 AVVOLGETE DUE ESTREMITÀ DEI DUE ROTOLI CON LO SCOTCH NERO (**FOTO N. 3**);

4 ARROTOLATE UN PICCOLO CARTONCINO FINO AD AVERE LO SPESSORE DESIDERATO PER DISTANZIARE UN PO' I DUE ROTOLI, UNITELO NEL MEZZO TRA DI LORO CON LA COLLA VINILICA.

5 FATE DUE BUCHI ALLE DUE ESTREMITÀ ESTERNE DEI ROTOLI PER FAR PASSARE UN CORDINO SU CUI FARE DUE NODINI INTERNI (**FOTO N. 4**);

6 FISSATE LE LENTI DI INGRANDIMENTO CON LA COLLA A CALDO, FACENDOSI AIUTARE DA UN VECCHIO LUPO, ALL'INTERNO DELLE ESTREMITÀ DEI ROTOLI DI CARTA.

7 SE VOLETE ABBELLIRE IL BINOCOLO AVVOLGETE I ROTOLI CON DEL NASTRO DI SUGHERO.

1



2



3



4



BUONA CACCIA
FRATELLINI!



SPECIALITÀ GUIDA

La città di Rieti: statua di San Francesco



Una **vera Guida** sicuramente **conosce la storia della propria città** e dei suoi più importanti monumenti!

Vi presento un particolare di **RIETI**.... E voi, cosa aspettate?!

Scoprite le bellezze e la storia della vostra città!

Buon divertimento!

La **"VALLE SANTA"** di Rieti, immersa nella Natura, è stata **vissuta da San Francesco** in alcuni importanti momenti della sua vita: **l'operazione agli occhi** per tentare di guarire dalla malattia che lo affliggeva accaduta a Fonte Colombo in cui avviene anche la stesura della regola dell'Ordine francescano; **il primo presepio a Greccio**; la composizione del Cantico delle Creature a La Foresta e la predizione di una grande espansione per il suo Ordine a Poggio Bustone.

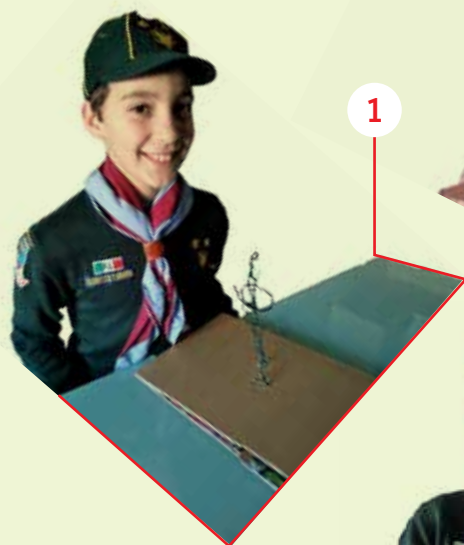


Nel centro storico di Rieti, a lato della Cattedrale, è **presente UNA STATUA** dedicata **al Santo** sotto la quale si trovano 4 massi provenienti proprio dai 4 Santuari.

**LA CATTEDRALE
DI SANTA MARIA ASSUNTA**

Ho voluto realizzare un modello della statua seguendo i seguenti passaggi:

- 1 creare uno **SCHELETRO** con il fil di ferro fissandolo ad una base rigida;
- 2 fare il corpo con il **das** modellandolo con la mano alzata e lo sguardo alto a cercare un rapporto con la Natura;
- 3 creare i **dettagli** tra cui le pieghe della sua tunica, **CON UNO STECCHINO**.



MATERIALE

BASE RIGIDA
DAS
FIL DI FERRO
STECCHINO



E ADESSO, PROVATE ANCHE VOI!

COLPO DI SOLE E DISIDRATAZIONE

Attenzione al Sole!



Che bello il sole... **ma attenzione!**

Possono esserci rischi che un Lupo saggio sa prevenire.

L'INSOLAZIONE è frutto di **un'eccessiva esposizione** ai raggi diretti del sole e può provocare **UN'IPERTERMIA**, ovvero **riscaldare eccessivamente il corpo umano**.

Quando il sole diventa troppo?

Il limite da non superare è soggettivo ma il consiglio vale per tutti: è bene **non esporsi al sole** nelle ore centrali della giornata (**DALLE 11:00 ALLE 16:00**), evitando del tutto l'esposizione quando le giornate sono molto calde e umide, anche dette giornate di **AFA**.

COME RICONOSCERE UN'INSOLAZIONE?

SINTOMI

FEBBRE E BRIVIDI DI FREDDO

Uno dei primi sintomi dell'insolazione è **L'INNALZAMENTO DELLA TEMPERATURA CORPOREA**, con la comparsa di febbre con insoliti brividi di freddo.

Chi viene colpito da un'insolazione **comincia a tremare** e avverte tutti i sintomi di uno stato febbrile.

La prima cosa da fare è **spostarsi all'ombra**, meglio ancora se in un **luogo fresco e chiuso**. **SONO DA EVITARE SHOCK** troppo grandi come un tuffo in piscina.

MAL DI TESTA E SVENIMENTI

Altri segnali caratteristici dell'insolazione sono un **FORTE MAL DI TESTA** (solitamente concentrato alla fronte), **VERTIGINI E SVENIMENTI**. La persona colpita da insolazione si sente confusa, stordita, non riesce a reggersi in piedi e lamenta forte dolore al capo.

RIMEDI

IMPACCHI FRESCI

Chi è colpito da insolazione va **IMMEDIATAMENTE** spostato in un luogo ombreggiato, ventilato e rinfrescato.

Come accade in caso di stati febbrili, è importante **ABBASSARE LA TEMPERATURA CORPOREA**. Sono consigliati impacchi freschi sulla fronte, sui polsi e nell'incavo dei gomiti. Può essere utile anche far sdraiare la persona colpita da insolazione, sollevandole le gambe con un cuscino.

IDRATAZIONE

Con l'insolazione può manifestarsi una grande sete, ovvero un **FENOMENO DI DISIDRATAZIONE**.

Per ripristinare i corretti livelli di idratazione, è quindi importante bere acqua **NON GHIACCIATA** e in piccole quantità. L'ideale è bere spesso e a piccoli sorsi, solo acqua a temperatura ambiente o fresca.



CANTARE IN BRANCO

Canto dell'Ankus



Stai attento, allora, che quella cosa alla fine non uccida te!
Disse **IL COBRA BIANCO** a Mowgli **referendosi all'Ankus**.

È la morte! Ce n'è abbastanza su quella cosa per uccidere tutti gli uomini della mia città. Non la conserverai a lungo, uomo della giungla, né colui che te la porterà via.

Essi uccideranno per amore di quella cosa!
La mia forza si è prosciugata in me, ma l'Ankus compirà la mia opera. È la morte! È la morte! È la morte!

IL VENTO CHE SCUOTE LE TORRI DEI RE
RACCONTA LA STORIA DELL'ANKUS
CHE MOWGLI AL GRAN COBRA UN GIORNO CARPÌ;
LA MORTE NASCONDE IL TESOR!

GIÀ IL CANTO DEL CORVO LONTAN RISUONÒ:
LA MORTE NASCONDE IL TESOR! (2 VOLTE)

ALLE TANE FREDDE LA LEGGE NON C'È;
MA SOL TRADIMENTO E TERROR;
SON MILLE I TRANELLI E SCOPRIRLI DOVRAI:
LA MORTE NASCONDE IL TESOR!

GIÀ IL CANTO DEL CORVO LONTAN RISUONÒ:
LA MORTE NASCONDE IL TESOR! (2 VOLTE)

SEGUENDO LA TRACCIA CHE IL GOND VIA LASCIÒ,
CAMMINA PER ASPRI SENTIER...

LÀ, PRESSO LA ROCCIA OVE L'ARCO POSÒ,
GIÀ PRONTA È LA FRECCIA FATAL;

GIÀ IL CANTO DEL CORVO LONTAN RISUONÒ:
LA MORTE NASCONDE IL TESOR! (2 VOLTE)

SEI UN LUPETTO CHE SA LEGGERE LA MUSICA E SUONARE UNO STRUMENTO? PERFETTO!

ECCO A TE LO **SPARTITO** DEL CANTO! CHISSÀ CHE NON SIA UN'OCCASIONE PER CONQUISTARE LA **SPECIALITÀ DI MUSICISTA!**



FA D07

il ven- to che scu- te le tor- ri del Re rac-

4 FA RE- D07 FA

con- ta la sto- ria dell' An- kus che Mow- gli al gran Co- bra un

7 D07 FA D07 FA

gior- no car- pi la mor- te nas- con- de il te- sor! Già' il

10 Sib RE- D07 FA D07

can- to del cor- vo lon- tan ri- suo- no' la mor- te nas- con- de il te-

13 FA Sib RE- D07 FA

sor già' il can- to del cor- vo lon- tan ri- suo- no' la

16 D07 FA

mor- te nas- con- de il te- sor

NELLA GIUNGLA DA LONTANO...

Disegni dai Lupetti di tutta Italia!



GRAZIE a Michele Mezzapelle,
Akela del Branco "Seeonee"
del Gruppo Mazara 2 per questo
disegno di **fiducia e speranza!**



LUPETTO PITAGORICO

I FRUTTI DI BOSCO

Durante una Caccia ti puoi rifocillare con i **frutti di bosco** lungo il sentiero: **sono buonissimi!**

Dove si trovano? In che stagione? Di che colore sono?

Rispondi a questo quiz: **ogni domanda può avere molte risposte giuste!**

Domanda	Fragole	More	Lamponi
Puoi trovare il frutto maturo a giugno - luglio			
Puoi trovare il frutto maturo ad agosto - settembre			
Il frutto si trova molto in basso, quasi per terra			
Il frutto si trova su un cespuglio spinoso (il rovo)			
Il frutto è rosso quando è maturo			
Il frutto è rosso quando è acerbo			
Il frutto è bianco quando è acerbo			
Il frutto è quasi nero quando è maturo			
Il frutto presenta una cavità quando lo stacchi dalla pianta			
Sono molto piccole: in genere meno di 1 cm			
Hanno una dimensione in genere di 2-3 cm			
Si trova in montagna in ambienti soleggiati, spesso al margine di strade e sentieri			
Si trova spesso nel bosco, in ambienti parzialmente ombreggiati			

LE CATENE

Riesci a chiudere queste catene?

Per chiudere una catena, devi trovare una o più parole che siano **legate alla parola precedente, ed alla parola successiva**. Per esempio:

MARCIA
C.....O
OLIO

Soluzione →

MARCIA
CAMBIO
OLIO

Perché:

- il cambio serve a cambiare la marcia
- si fa il cambio dell'olio

FOGLIA
A.....O
BARCA A VELA

FORBICI
C.....A
A.....O
DENARI
T.....A
G.....A
TRADITORE

SACRO
O.....O
CANE
P.....O
UOVO

IMPEGNO
P.....A
FAZZOLETTO
N.....O
ODORE

MATERASSO
L.....O
LIBRO
G.....A
AKELA
L.....O
LUNA

Ora tocca a te!

LE DIFFERENZE

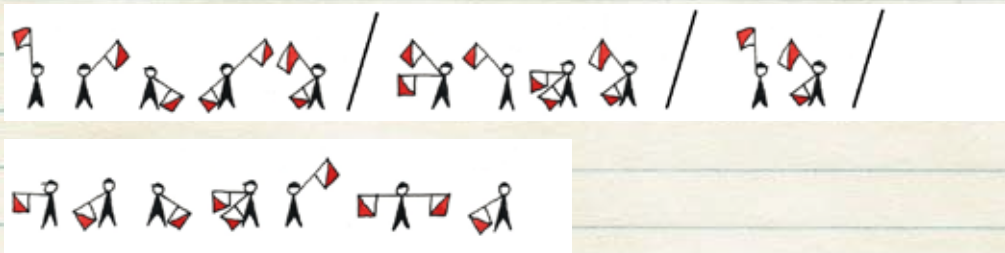
Questi disegni, a prima vista uguali, **differiscono per 9 dettagli**. Aguzza la vista!



SEMAFORICO

Cosa dice Mowgli dell'ankus quando lo vede per la prima volta alla luce del sole:





SOLUZIONI

LUNA
LUPO
AKELA
GIUNGLA
LIBRO
LETTO
MATERASSO

ODORE
NASO
FAZZOLETTO
PROMESSA
IMPEGNO
NOVO
PELO
CANE
OSSO
SACRO

TRADITORE
GIUDA
TRENTA
DENARI
ASSO
CARTA
FORBICI
BARCA A VELA
ALBERO
FOGLIA



LE CATENE

LE DIFFERENZE

È più brillante degli occhi di Bagheera

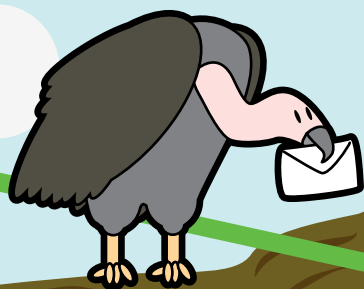
SEMAFORICO

Domanda	Fragole	More	Lamponi
Puoi trovare il frutto maturo a giugno-luglio	X		
Puoi trovare il frutto maturo ad agosto-settembre		X	X
Il frutto si trova molto in basso, quasi per terra	X		
Il frutto si trova su un cespuglio spinoso (il rovo)	X	X	X
Il frutto è rosso quando è maturo			X
Il frutto è rosso quando è acerbo		X	
Il frutto è bianco quando è acerbo	X		
Il frutto è quasi nero quando è maturo		X	
Il frutto presenta una cavità quando lo stacchi dalla pianta			X
Sono molto piccole: in genere meno di 1 cm	X		
Hanno una dimensione in genere di 2-3 cm		X	X
Si trova in montagna in ambienti soleggiati, spesso al margine di strade e sentieri		X	X
Si trova spesso nel bosco, in ambienti parzialmente ombreggiati	X		

I FRUTTI DI BOSCO

La posta di Chil

HILLO! ILLO! ILLO! GUARDA IN SU!



Branco "RUPE DI SEEONEE"
Gruppo FALCONARA 1

Buona Caccia al Branco «Rupe di Seeonee» del Gruppo Falconara 1 che ci manda due foto: una durante una attività in Tana e una mentre si preparano a lanciare il **Grande Urlo** al loro Akela.... Siiiiiii eglio, Meglio, Meglio, Meglio!

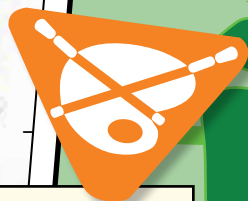


Branco "FIORE ROSSO"
Gruppo GENOVA 3

Buona Caccia ad **Alberto Falsetti** del Branco «Fiore Rosso» del Gruppo Genova 3, che si è ricordato di "FAMIGLIA FELICE" durante la **Caccia ai Parchi di Nervi a Genova**, in cui tutto il Branco è andato alla ricerca delle foglie degli alberi principali presenti all'interno del parco e successivamente le ha classificate. **Veramente una cosa ben fatta!**

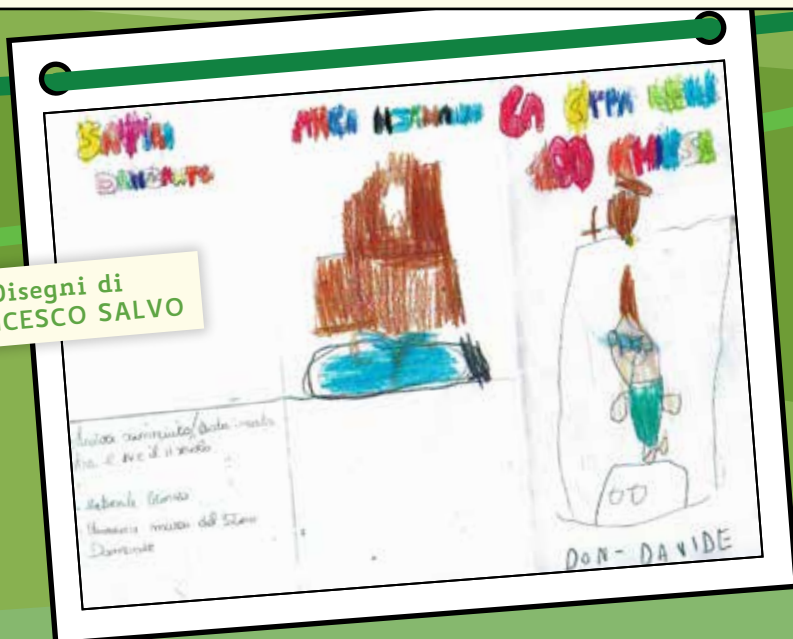


Per la specialità di:
ARTISTA

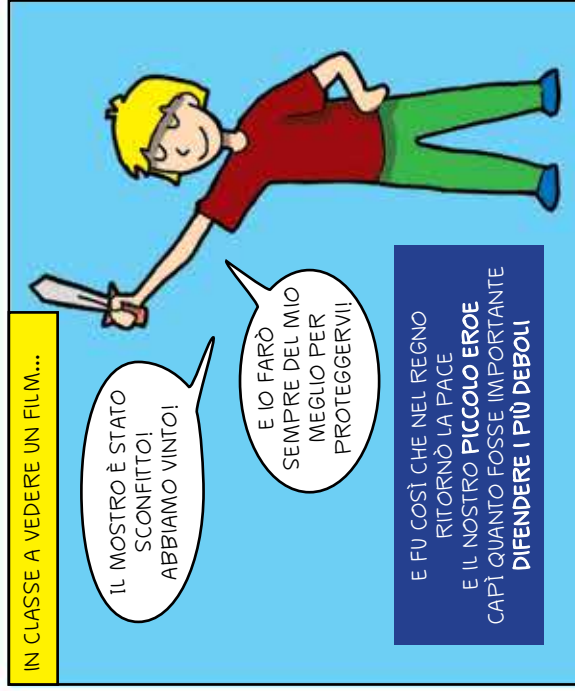


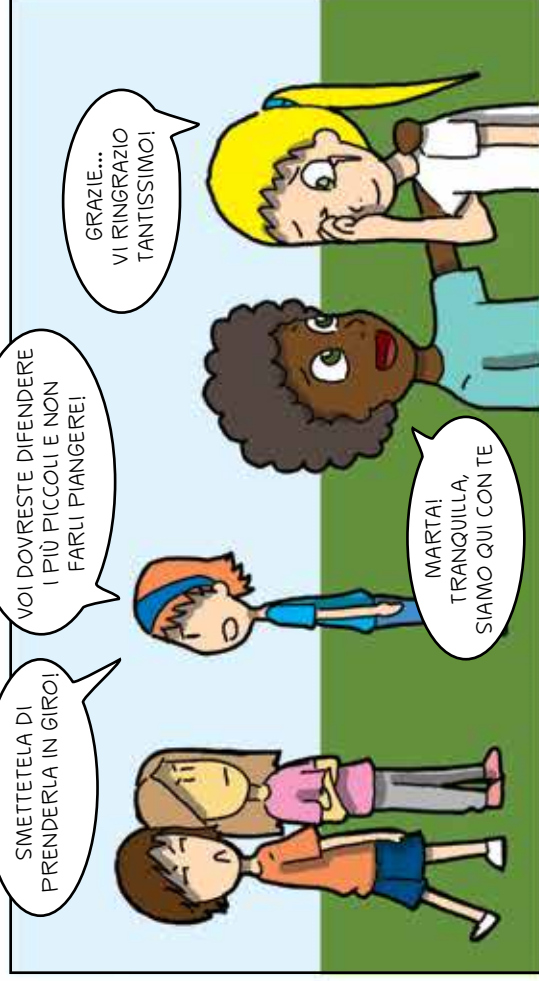
Triplice JAU e bravo Francesco Salvo, Lupetto del Branco «Roccia della Pace» del Gruppo Mazara 2, che sicuramente **riuscirà a conquistare l'ambita preda: la Specialità di Artista** con questa sua **speciale brochure**, che rappresenta la città di Mazara del Vallo e le 100 chiese e il Baloo del Branco. **Buona Caccia!**

Disegni di
FRANCESCO SALVO



RACCONTACI ANCHE TU DEL TUO BRANCO!!!
Invia le foto a: f.flupetti@fse.it





ADESSO TOCCA A TE!

QUALI ALTRI INGREDIENTI
CI VOGLIONO PER ESSERE DEGLI EROI?
E CHI SONO I TUOI EROI?

SCRIVI CON L'AUTO DEI TUOI GENITORI A
FFLUPETTI@FSE.IT O **FFCOCCINELLE@FSE.IT**